



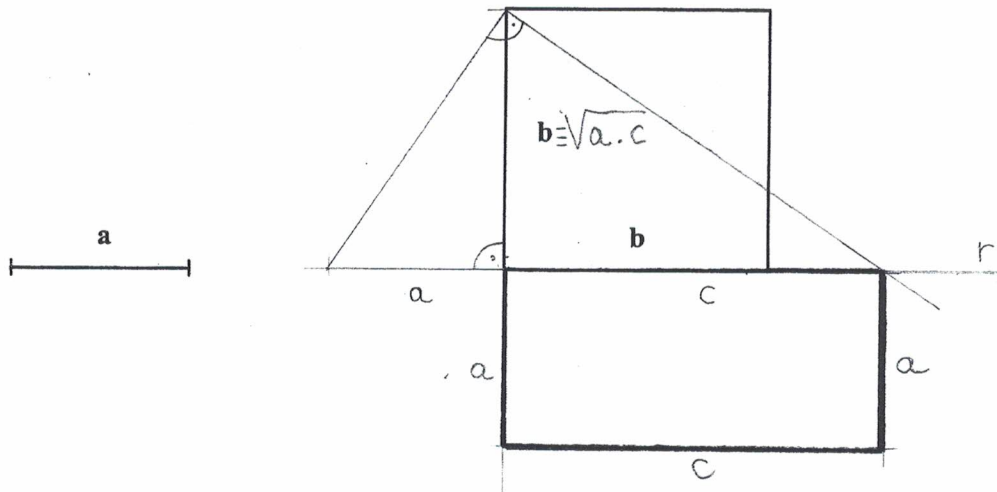
INSTRUCCIONES GENERALES Y CALIFICACIÓN

El alumno deberá escoger **una** de las dos opciones propuestas y responder gráficamente a las cuestiones de la opción elegida. Los ejercicios se **deben delinear a lápiz**, debiendo dejarse todas las construcciones que sean necesarias. La explicación razonada (justificando las construcciones) deberá realizarse, cuando se pida, junto a la resolución gráfica.

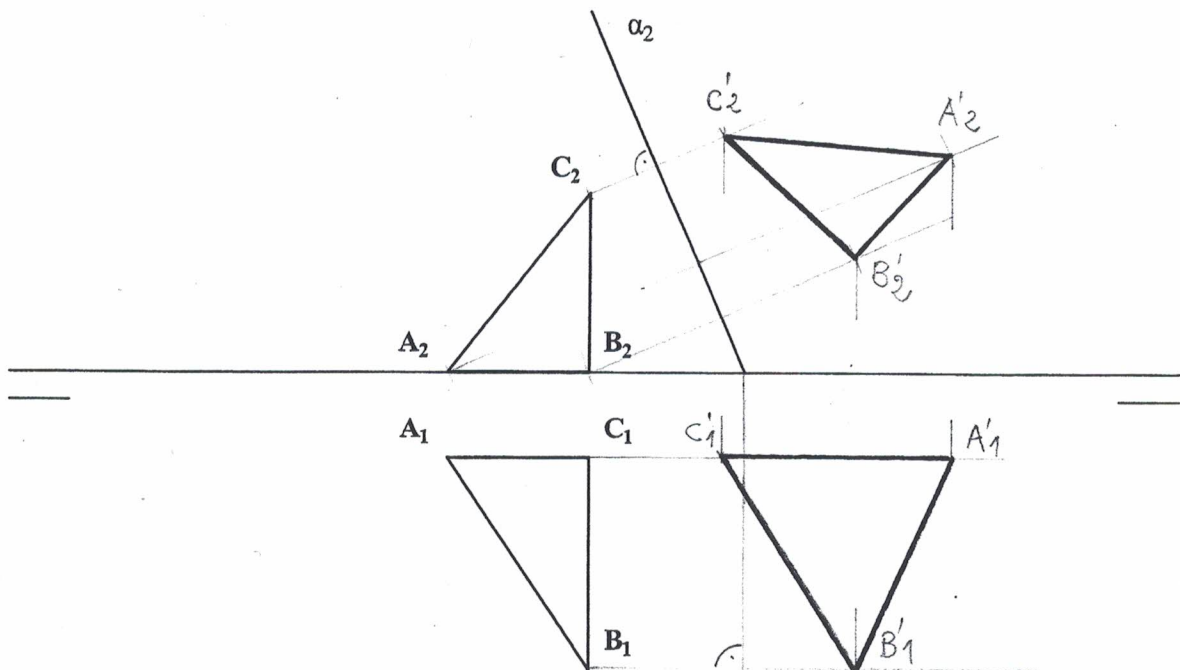
CALIFICACIÓN: Cada pregunta se valora con 2,5 puntos. TIEMPO: 90 minutos.

OPCIÓN A

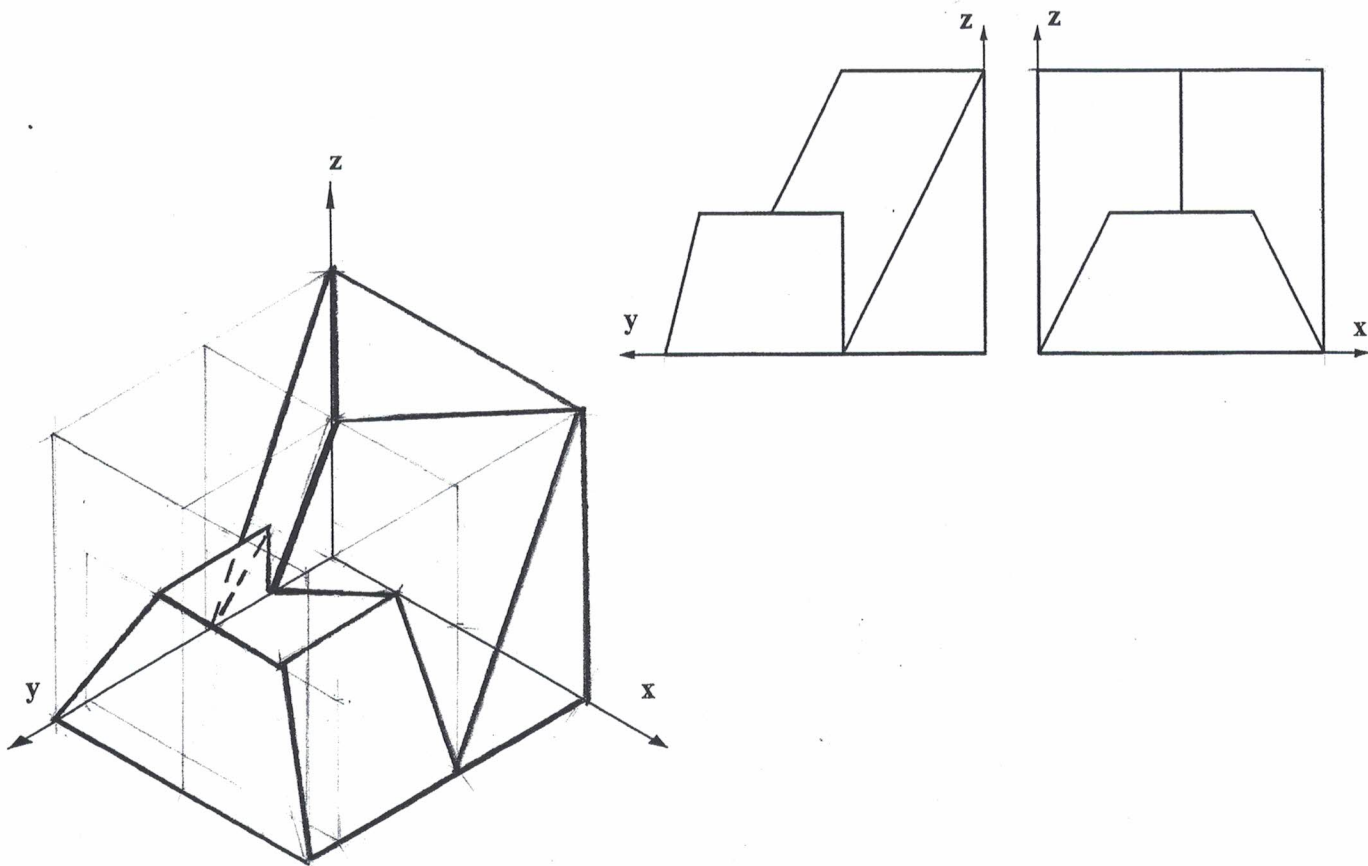
A1.- Dado un cuadrado de lado b , dibujar el rectángulo equivalente del que se conoce uno de sus lados, a .



A2.- Determinar las proyecciones del triángulo $A'B'C'$, simétrico del ABC respecto al plano α , proyectante vertical. Justificar razonadamente la construcción empleada.



A3.- Representar en dibujo isométrico (sin aplicar coeficientes de reducción) la figura adjunta, dada por sus vistas diédricas.



A4.- Representar por sus vistas normalizadas la pieza que se ofrece como dibujo isométrico (sin aplicar coeficientes de reducción).

